



**Diretoria de Vigilância em Saúde
Seção de Vigilância Epidemiológica
Informe Epidemiológico: Covid-19**



29/07/2021

Brasil

Segundo dados divulgados pelo Ministério da Saúde em 27/07/2021, o Brasil registrou mais de 96 milhões de pessoas vacinadas com a 1ª dose contra Covid-19, o que corresponde a mais de 60% do público vacinável (maiores de 18 anos) e queda de mais de 40% no número de casos novos e óbitos pela doença, entre 25/6 e 25/7.

Apesar do avanço na vacinação, é preocupante a transmissão da variante Delta, identificada inicialmente na Índia. Foram notificados casos nos estados do Maranhão, Goiás, Paraná, Pernambuco, Rio de Janeiro, Rio Grande do Sul, Santa Catarina, São Paulo, Distrito Federal e Minas Gerais. Na mesma semana em que o Ministério da Saúde divulgou a inclusão de adolescentes de 12 a 17 anos de idade, na campanha nacional de vacinação contra Covid-19, Belo Horizonte confirmou dois casos de Covid-19 em adolescentes da capital, que viajaram ao Reino Unido.

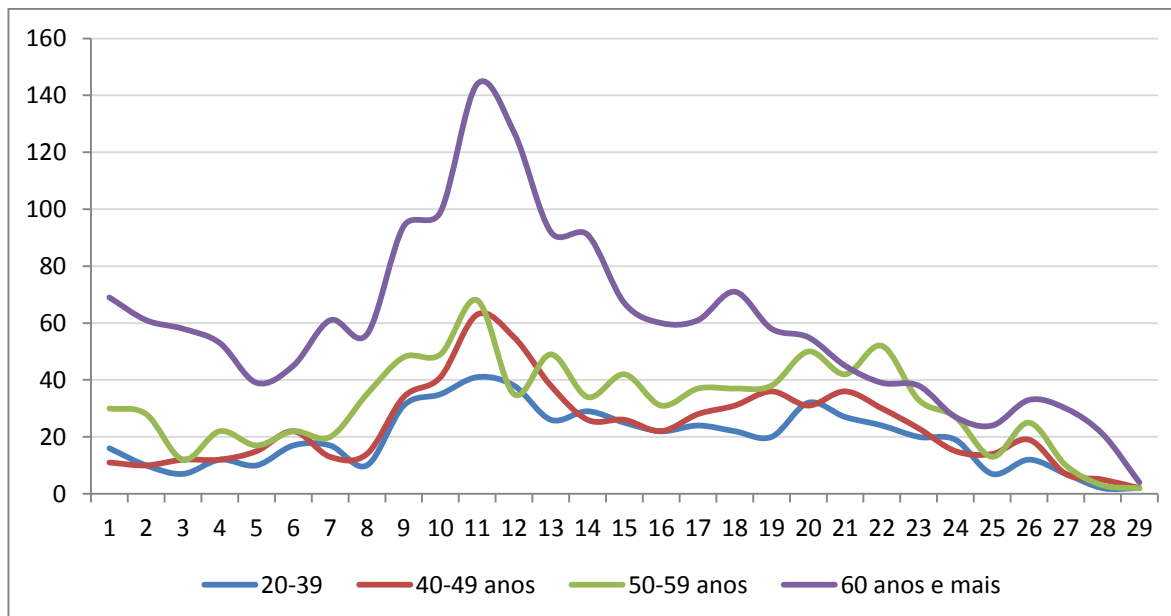
A imunização dos adolescentes iniciará após a distribuição de vacinas suficientes para aplicar, pelo menos, a primeira dose em toda a população adulta vacinável.

Betim-MG

Em **2021** foram notificados 70.116 casos suspeitos de Covid-19 em residentes de Betim: 4.260 casos de Síndrome Respiratória Aguda Grave (SRAG) e 1.011 óbitos com Covid-19.

Há uma progressiva redução de internação em pacientes com 60 anos ou mais a partir de abril (SE 13), mostrando os efeitos positivos da vacinação, que nesta população foi iniciada em fevereiro deste ano (Gráfico 1).

Gráfico 1: Notificações de SRAG por Semana Epidemiológica (SE) de sintomas, Betim, 2021



Fonte: Sivep/SVE/DVS/SMS-Betim Dados atualizados em 27/07/2021

As notificações por Covid-19 representaram 69,8% das notificações de pacientes hospitalizados com SRAG, neste ano. A taxa de letalidade dentre os internados e confirmados para a doença de 34%, ou seja, a cada 100 pessoas que agravaram com Covid-19, 34 faleceram (Tabela 1).

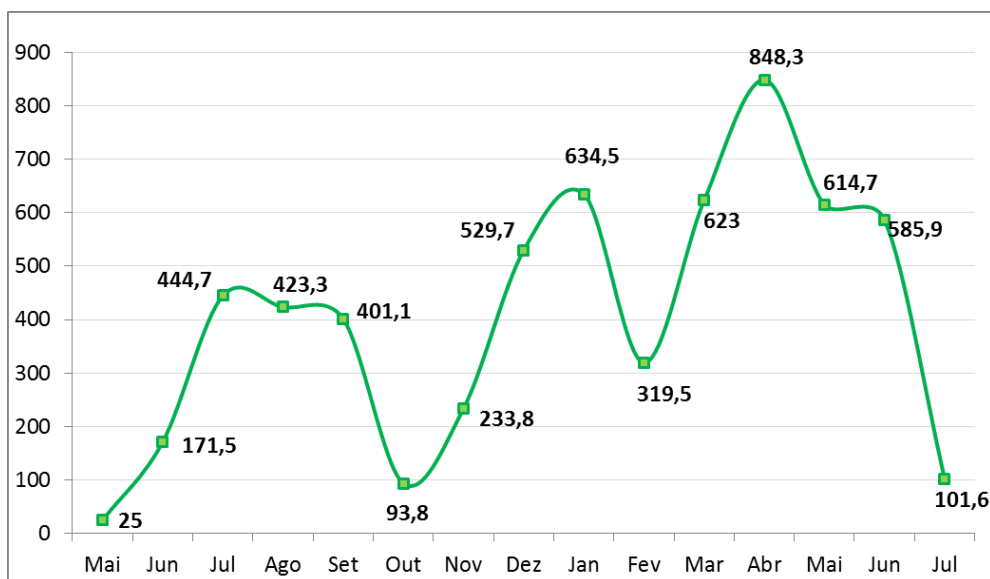
Tabela 1 - Frequência de SRAG segundo classificação e evolução, residentes Betim, 2021.

Classificação Final	Em investigação	Cura	Óbito	Total	%	Lt x Clas
Em Branco	157	5	2	164	3,8	1,2
SRAG por Influenza	0	10	0	10	0,2	0,0
SRAG por outro vírus respiratório	0	6	0	6	0,1	0,0
SRAG por outro agente etiológico	1	3	0	4	0,1	0,0
SRAG não especificado	66	882	153	1101	25,8	13,9
COVID-19	41	1923	1011	2975	69,8	34,0
Total	265	2829	1166	4260	100,0	27,4

Fonte: Sivepgripe/CVE/DVS/SMS-Betim Nota: Atualização 27/07/2021

A maior taxa de incidência de Covid-19, entre 2020 e 2021, foi registrada no mês de abril deste ano, em que a cada 100 mil habitantes de Betim, 848 adoeceram. A partir desse mês, há queda progressiva dos casos da doença (Gráfico 2).

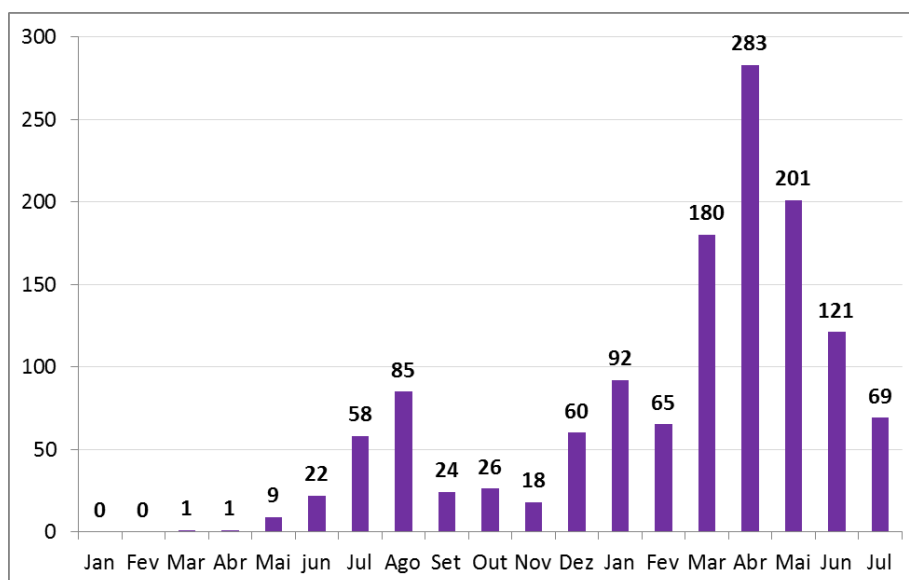
Gráfico 2: Taxa de incidência de Covid-19, Betim, 2020-2021



Fonte: Sivegripe/CVE/DVS/SMS-Betim Nota: Atualização 27/07/2021

Houve redução de quase 50% no número de óbitos de maio para junho e de junho para julho. Ressalta-se que os dados de julho são preliminares e podem sofrer alterações após encerramento do mês e qualificação dos dados, mas é indicativo de diminuição na frequência dos óbitos ao longo dos meses (Gráfico 3).

Gráfico 3: Frequência de óbito por mês de ocorrência, Betim, 2021

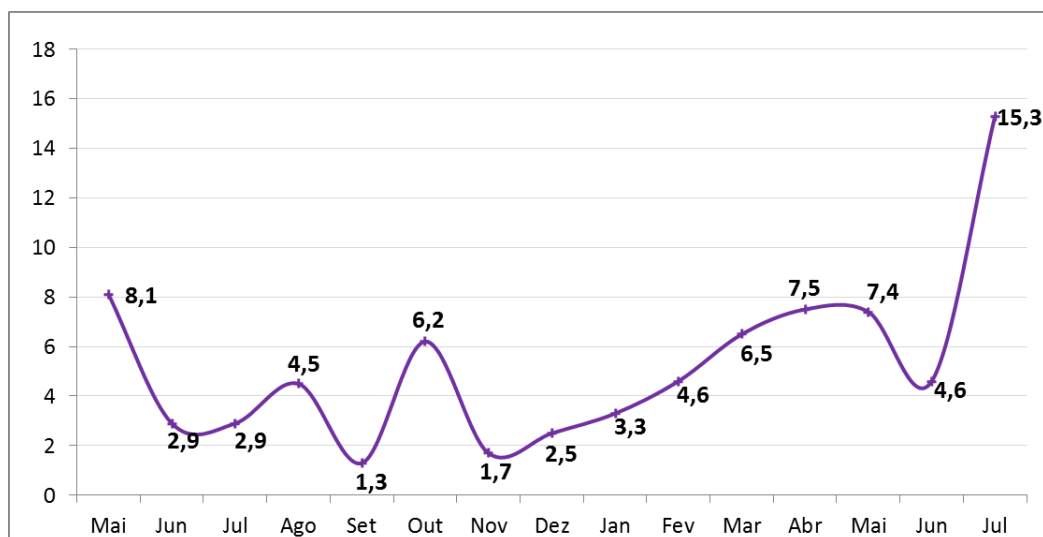


Fonte: Sivegripe/CVE/DVS/SMS-Betim Nota: Atualização 27/07/2021

É importante salientar que apesar da acentuada redução do número de óbitos, houve redução do quantitativo de exames laboratoriais, consequentemente de diagnósticos de Covid-19, elevando a

taxa de letalidade da doença para 15,3 no mês de julho (Gráfico 4). Reitero que os dados de julho são parciais podendo diminuir este valor com o recebimento tardio de resultados de exame.

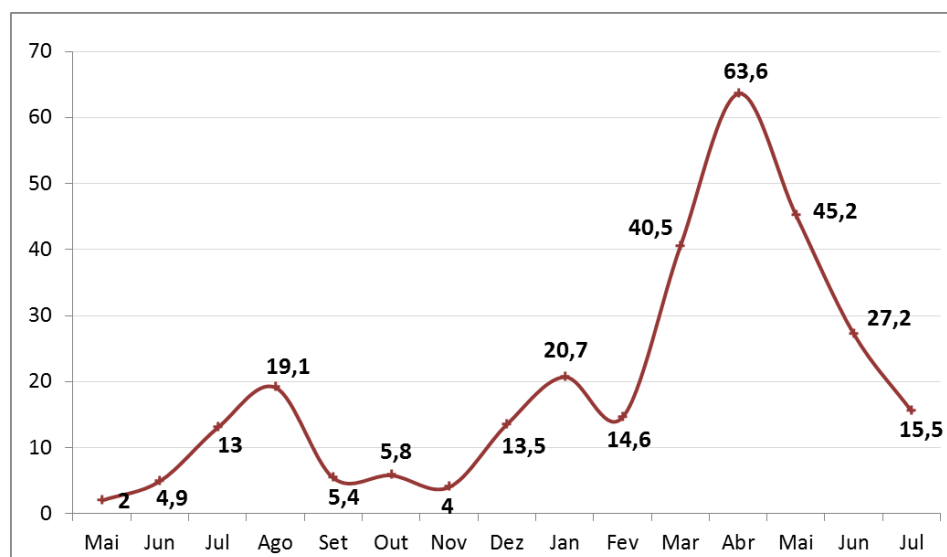
Gráfico 4: Taxa de letalidade de Covid-19, Betim, 2020-2021



Fonte: Sivegripe/CVE/DVS/SMS-Betim Nota: Atualização 27/07/2021

A taxa de mortalidade apresentou aumento de mais de 4 vezes entre fevereiro e abril/2021. A cada 100 mil habitantes de Betim, 64 faleceram em abril, a maior taxa de mortalidade nesta pandemia. A partir de maio apresentou queda, sendo a taxa parcial de julho próxima à registrada em fevereiro (Gráfico 5).

Gráfico 5: Taxa de mortalidade de Covid-19, Betim, 2020-2021



Fonte: Sivegripe/CVE/DVS/SMS-Betim Nota: Atualização 27/07/2021

Elaboração: Cristiane Campos Monteiro

Revisão: Rodrigo Donizete da Silva