



Diretoria de Vigilância em Saúde
Seção de Vigilância Epidemiológica
Informe Epidemiológico: **Covid-19**

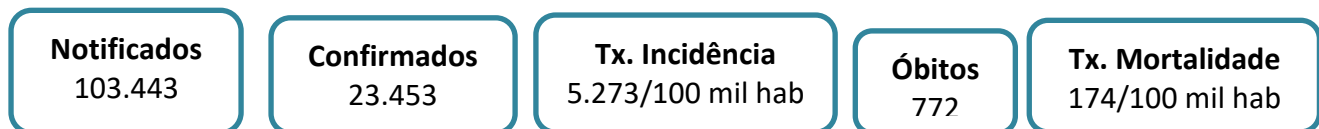


12/04/2021

Panorama epidemiológico da Síndrome Gripal (SG)

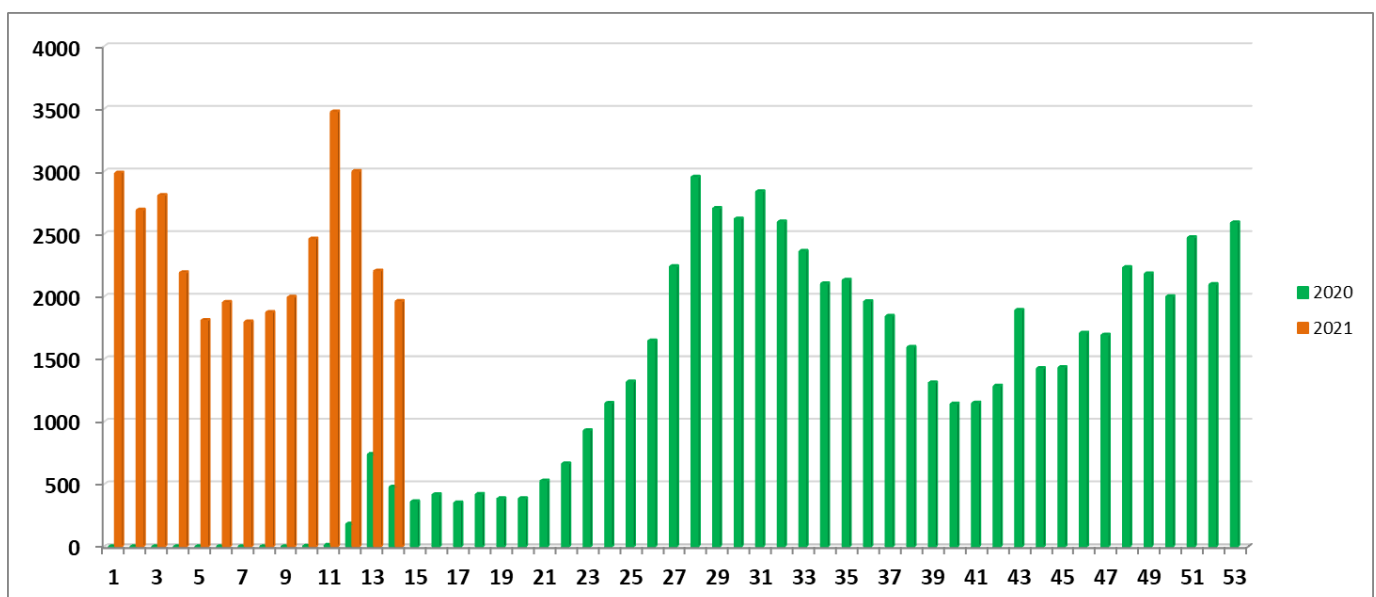
Em **Betim**, até 12/04/2021, foram notificados 103.443 residentes com suspeita de Covid-19, 23.453 casos confirmados e 772 óbitos pela doença. Do total de casos notificados, 94,5% (n=97.770) foram casos leves de SG notificados no sistema eSUS-VE. A taxa de incidência acumulada da doença para 2020 e 2021 é de 5.273/100 mil habitantes e a taxa de mortalidade é de 174 óbitos/100 mil residentes, acima da taxa estadual (133/100 mil habitantes). Houve aumento em todas as taxas, nos últimos 30 dias, e taxa de letalidade que era de 2,8%, atualmente é 3,3% (Gráfico 1). A Secretaria Estadual de Saúde de Minas Gerais considera ALERTA para taxa de incidência abaixo da estadual (5.838/100 mil habitantes), que é o caso de Betim.

Figura 1: Painel Covid-19, Betim, 2020-2021



Fonte: e-SUS+SIVEP/SVE/Betim/Dados atualizados em 12-04-2021. Colaboração da STI: Divisão Geoprocessamento

Gráfico 1: Frequência de notificações de SG segundo Semana Epidemiológica e ano de notificação, residentes em Betim, 2020-2021.

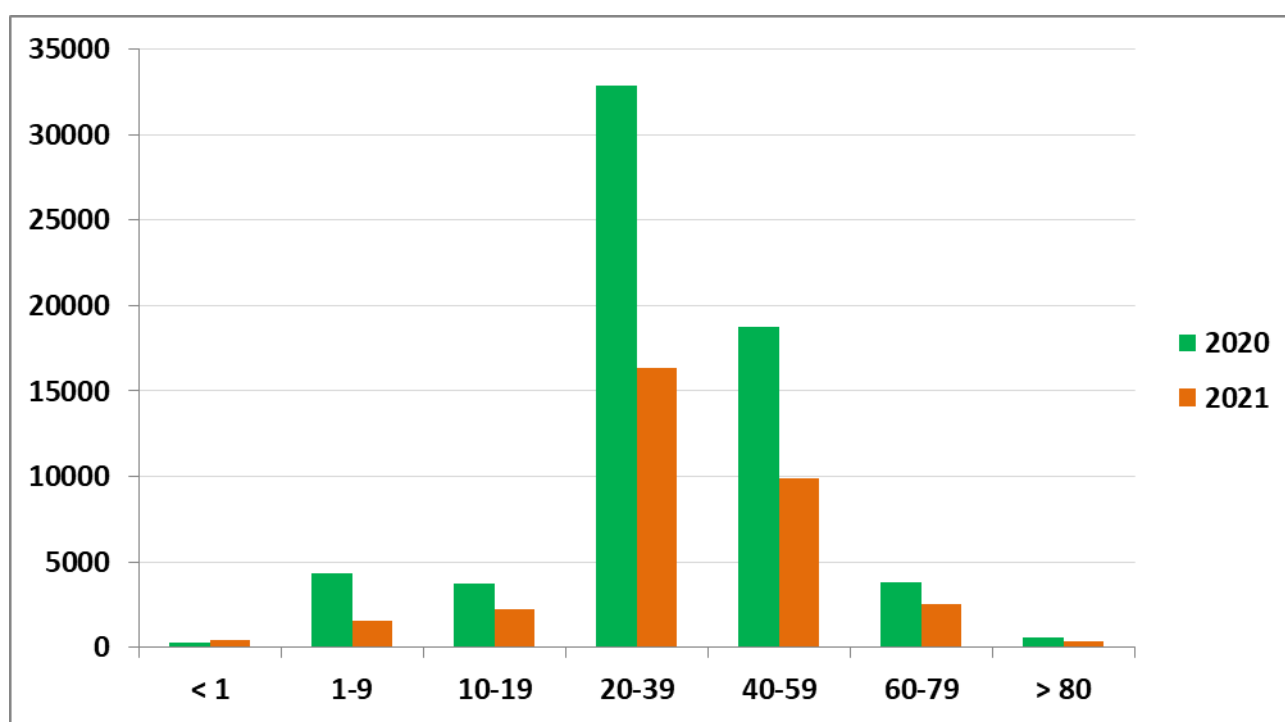


Fonte: e-SUS/SVE/Betim/Dados atualizados em 12-04-2021. Colaboração da STI: Divisão Geoprocessamento

A distribuição de casos é predominantemente na população adulta de 20 a 59 anos, especialmente a mais jovem de 20 a 39 anos. Não há mudança na distribuição etária nos anos de 2020 e 2021 (Gráfico 2).

A população feminina representa a maioria, sendo 53,7% dos casos de SG notificados em 2020 e 54,3% em 2021.

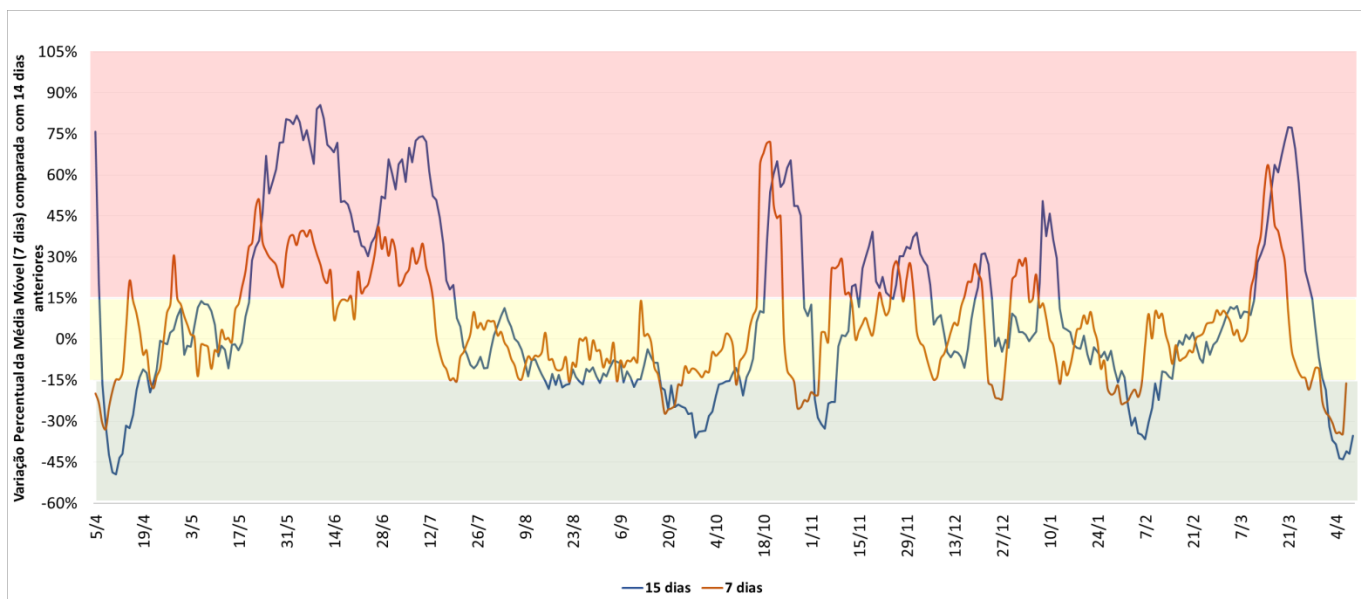
Gráfico 2: Frequência de casos notificados com suspeita de Covid-19, segundo faixa etária, residentes de Betim, 2020-2021.



Fonte: e-SUS/SVE/Betim/Dados atualizados em 12-04-2021. Colaboração da STI: Divisão Geoprocessamento

Pela média móvel e variação de 7 e 14 dias, o Gráfico 3 mostra aumento de notificações no início do mês de março com queda no final do mês e respectivo aumento em abril. A média móvel de 14 dias apresentou redução de 35% quando comparado com a média calculada em 9/4 e 26/3. A média móvel de 7 dias mostrou uma diferença menor, sendo de 16% quando comparado a média do dia 9/4 com a do dia 2/4, indicando tendência ascendente.

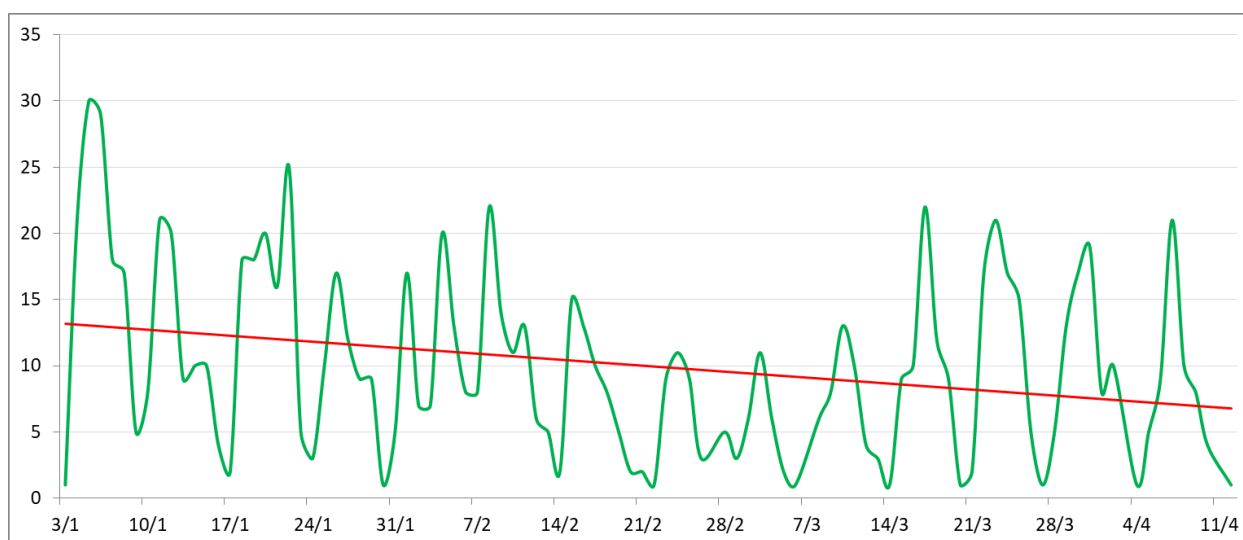
Gráfico 3: Variação Percentual da Média Móvel (7 dias) de casos notificados com suspeita de Covid-19 comparada com 14 dias anteriores, Betim, 2020-2021.



Fonte: e-SUS+SIVEP/SVE/Betim/Dados atualizados em 12-04-2021

Dados relacionados à vacina contra Covid-19 em Betim, atualizados em 12/04/2021, mostram que 33.903 pessoas foram vacinadas com a 1ª dose e 10.468 pessoas com a 2ª dose. Isto representaria 7,6% e 2,4 % da população, respectivamente, se fossem todos residentes em Betim. Em 20/01/2021 iniciou a vacinação de trabalhadores da saúde de Betim, residentes ou não no município, e o Gráfico 4 mostra redução de notificações de SG neste trabalhadores (Gráfico 4).

Gráfico 4: Frequência de casos de SG em trabalhadores de saúde, Betim, 2021.



Fonte: e-SUS/SVE/Betim/Dados atualizados em 12-04-2021

Elaboração: Cristiane Campos Monteiro e Isabela Farnezi Veloso **Colaboração:** Tuffi Saliba Neto