



**Diretoria de Vigilância em Saúde  
Seção de Vigilância Epidemiológica  
Informe Epidemiológico: Covid-19**

**Prefeitura de Betim**



**28/10/2020**

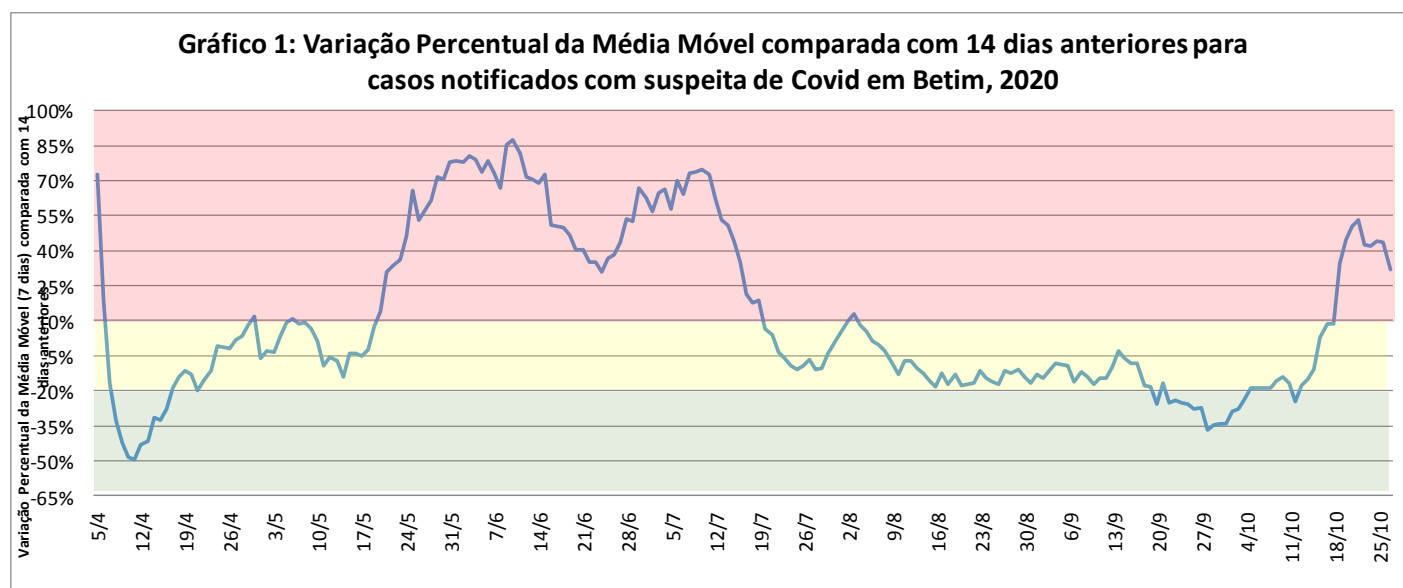
**Panorama epidemiológico**

Em **Betim**, até 27/10/2020, foram notificados 47.561 casos: sendo 95% casos de Síndrome Gripal (SG) e 5% de Síndrome Respiratória Aguda Grave (SRAG), com ocorrência de 230 óbitos.

**Notificações e Internações**

No mês de outubro, houve um aumento do número médio de notificações. Com o cálculo da média móvel e variação de 14 dias, na data do fechamento deste informe epidemiológico (27/10/2020), houve aumento de 32% dos casos notificados, entretanto os casos de SRAG esta redução foi de 51%. Esse fato está relacionado com a realização de levantamento sorológico para detecção de anticorpos contra SARS-Cov 2 para, aproximadamente, 6.000 profissionais da Rede SUS Betim entre os dias 15/10 a 29/10/2020, pois a partir do dia 16/10 foi observado um aumento dos registros no e-SUS. O número médio de casos notificados em 27/10/2020 foi de 200 pessoas, em 12/10/2020 (14 dias antes) havia sido de 244 pessoas (Gráficos 1). Os óbitos apresentam queda com média móvel de 0,7% .

**Gráfico 1 - Variação Percentual da Média Móvel comparada com 14 dias anteriores para casos notificados com suspeita de Covid em Betim, 2020.**



Fonte: e-SUS+SIVEP/SVE/Betim/Dados atualizados em 27-10-2020

Dos registros totais 852 foram hospitalizados e 230 faleceram, resultando em uma taxa de mortalidade de 105,2 pessoas a cada 100 mil hab.

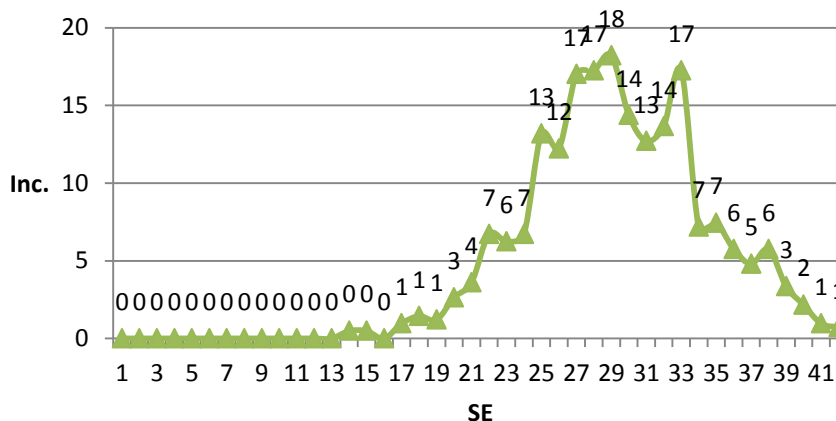
### SRAG

No Brasil e em Minas Gerais, o perfil de internação por Covid-19 é semelhante ao perfil de Betim: maioria no sexo masculino e com 60 anos ou mais.

Dentre os pacientes notificados com Síndrome Respiratória Aguda Grave (n=2328), o perfil de pacientes SRAG positivo para Covid-19 (n=852) é em sua maioria do sexo masculino (n=452; 53,1%) cuja faixa etária com 60 anos ou mais representa 53,1% (n=452).

Para cada 100 mil habitantes, o risco de internar por SRAG e SRAG com COVID foi de 529,9 e 194, respectivamente e com COVID com tendência de redução expressiva a partir da SE 34 (segunda quinzena de agosto), conforme verificado no Gráfico 2.

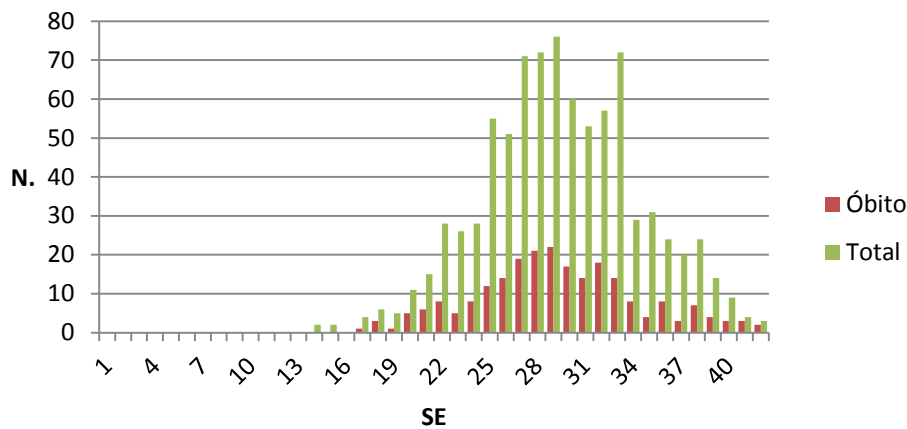
**Gráfico 2 - Incidência de SRAG com COVID-19 (x 100 mil hab) de notificações SRAG hospitalizado segundo SE sintomas, residentes Betim, 2020**



### ÓBITOS

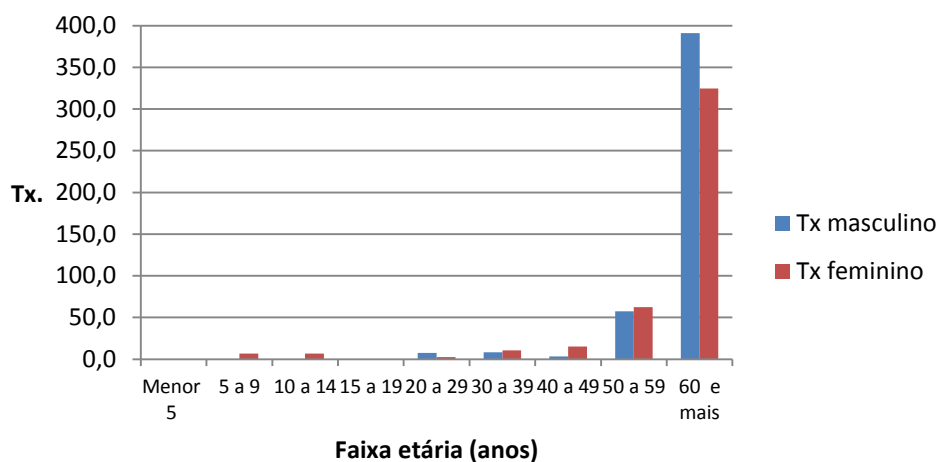
A frequência de internações e óbitos com COVID tem uma tendência a diminuição a partir da segunda semana de agosto (Gráfico 3).

**Gráfico 3 - Frequência de registros totais e óbitos com COVID-19 residentes Betim, 2020**



O risco de morrer de SRAG-COVID 19 aumenta com a idade sendo os maiores de 60 anos é de 3,9 vezes maior que os <60 anos (Gráfico 4).

**Gráfico 4 - Taxa de mortalidade de óbitos com COVID-19 (x 100 mil hab) residentes Betim, 2020**



Ressalta-se a importância de acompanhar casos passíveis de complicação, como pessoas com comorbidades, independente da faixa etária e todos com 60 anos ou mais, pois o COVID continua circulando no município.

**Elaboração:** Isabela Farnezi Veloso

**Colaboração:** Roberto Amado (SVE), Otávio Torres (DIREG)